

Compte de résultat - CAF - Opérations en capital

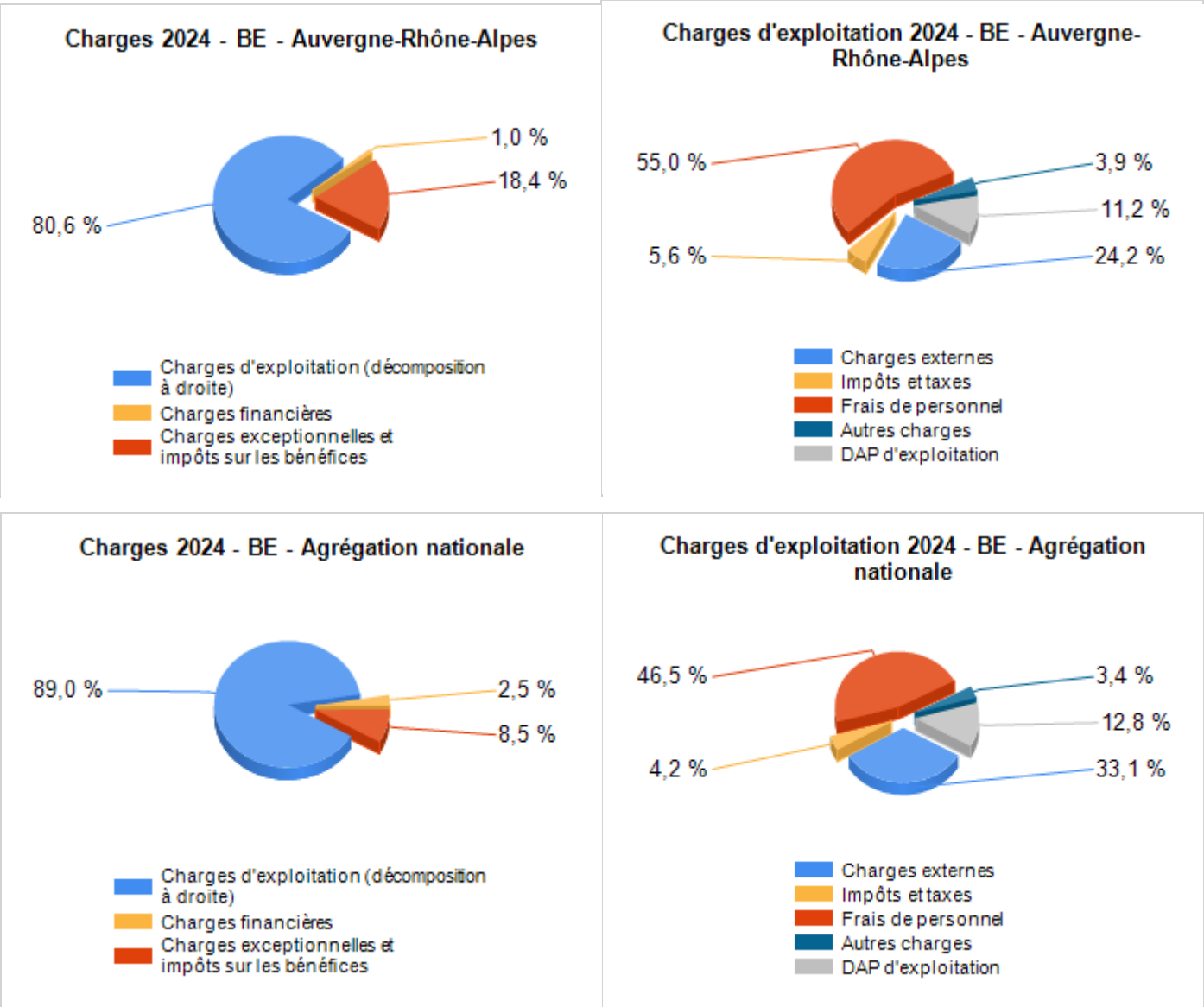
Collecte : 2024 - Budget Exécuté, 2023 - Budget Exécuté, 2022 - Budget Exécuté

Niveau : Agrégation(s) régionale(s)

Sélection : Auvergne-Rhône-Alpes

Services : Tous services

Charges (en K€)	2024 - BE	2023 - BE	2022 - BE
Charges Externes	40 936	42 553	36 835
Impots et Taxes	9 554	9 603	9 145
Frais de personnel	93 255	92 997	94 497
Dotations aux amort. et prov.	19 043	20 497	20 965
Autres Charges	6 694	7 037	6 176
Charges d'exploitation	169 482	172 687	167 617
Charges financières	2 079	1 181	1 224
Charges exceptionnelles	36 976	23 291	926
Impôts sur les bénéfices	1 743	3 232	1 510
Total charges	210 280	200 391	171 278
Bénéfice	16 877	22 731	21 021



Produits (en K€)	2024 - BE	2023 - BE	2022 - BE
TCCI nette	60 816	61 593	61 656
Chiffre d'affaires	64 210	65 797	64 578
Subventions reçues	34 260	35 853	36 862
Reprises sur amort. et prov.	4 689	9 604	12 376
Transfert de charges	1 261	544	-2 049
Autres produits	3 114	3 274	2 158
Produits d'exploitation	168 349	176 665	175 581
Produits financiers	25 254	17 353	11 703
Produits exceptionnels	33 553	29 104	5 016
Total produits	227 157	223 122	192 300
Perte	0	0	0

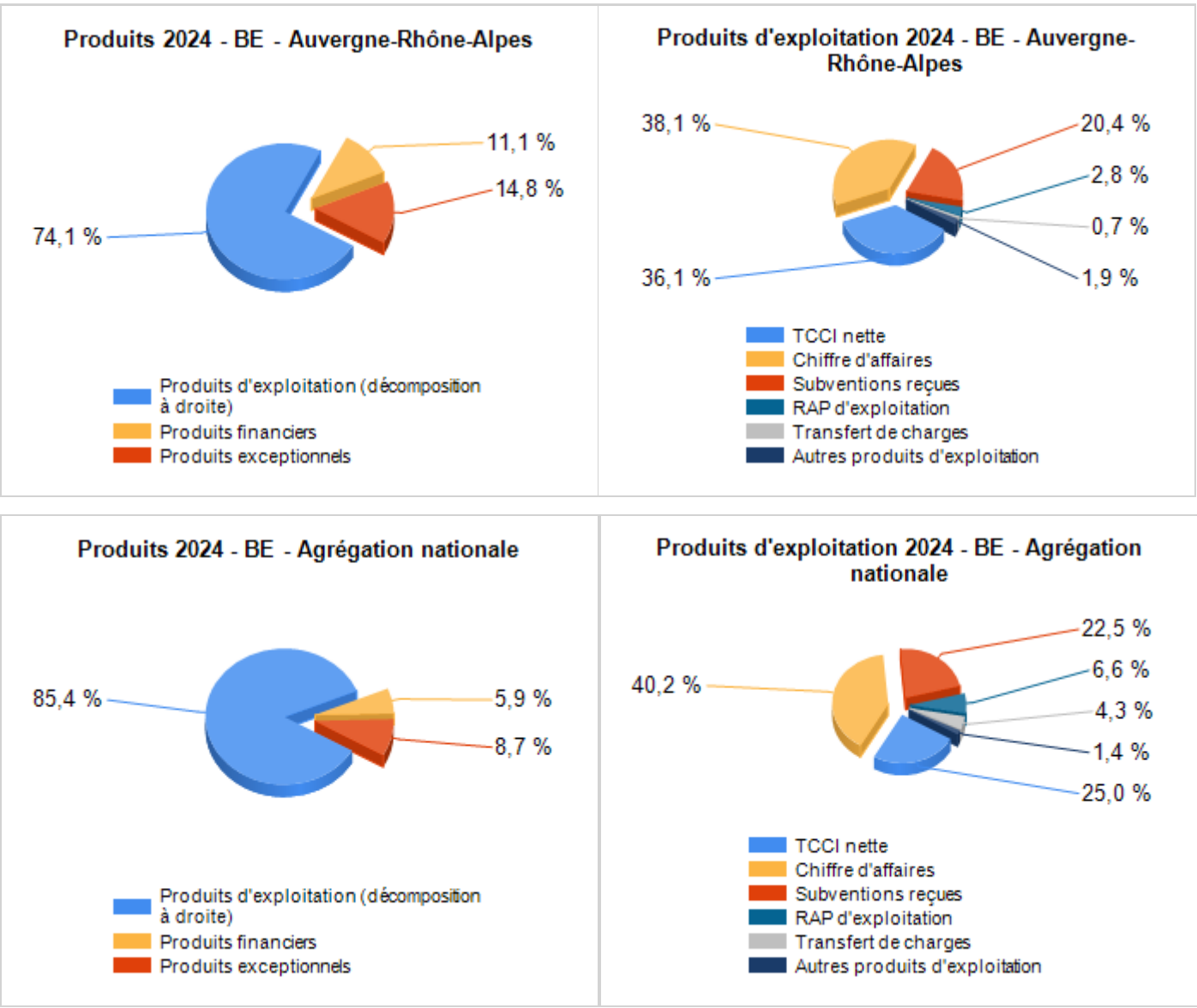
Compte de résultat - CAF - Opérations en capital

Collecte : 2024 - Budget Exécuté, 2023 - Budget Exécuté, 2022 - Budget Exécuté

Niveau : Agrégation(s) régionale(s)

Sélection : Auvergne-Rhône-Alpes

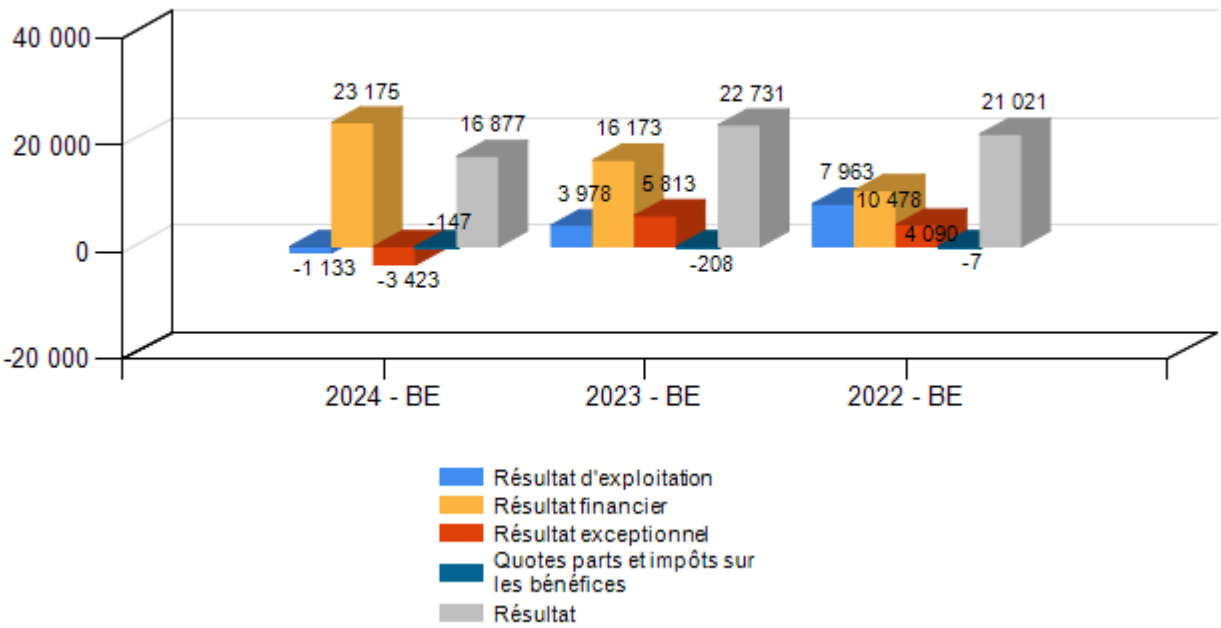
Services : Tous services



Soldes intermédiaires de gestion (en K€)

	2024 - BE	2023 - BE	2022 - BE
Chiffre d'affaires	64 210	65 797	64 578
Valeur ajoutée et TCCI nette	83 868	84 827	88 851
EBE	11 961	14 299	18 586
Résultat d'exploitation	-1 133	3 978	7 963
Résultat financier	23 175	16 173	10 478
Résultat exceptionnel	-3 423	5 813	4 090
Résultat	16 877	22 731	21 021

Décomposition des différents résultats (en K€)



Capacité d'autofinancement (en K€)

	2024 - BE	2023 - BE	2022 - BE
Valeurs comptables des éléments d'actifs cédés	10 422	16 195	87
Dotations aux amortissements et aux provisions	27 635	24 685	21 591
Bénéfice de l'exercice	16 877	22 731	21 021

Compte de résultat - CAF - Opérations en capital

Collecte : 2024 - Budget Exécuté, 2023 - Budget Exécuté, 2022 - Budget Exécuté
Niveau : Agrégation(s) régionale(s)
Sélection : Auvergne-Rhône-Alpes
Services : Tous services

Eléments d'augmentation de la CAF (A)	54 934	63 612	42 699
Produits des cessions d'éléments d'actifs cédés	23 207	20 205	405
Quote-part des subventions d'investissement virée ...	4 225	3 240	3 705
Reprises sur amortissements et provisions	9 743	13 765	14 298
Perte de l'exercice	0	0	0
Eléments de diminution de la CAF (B)	37 175	37 210	18 409
CAPACITE D'AUTOFINANCEMENT (A-B)	17 758	26 402	24 290

Opérations en capital (en K€)

	2024 - BE	2023 - BE	2022 - BE		2024 - BE	2023 - BE	2022 - BE
Aquisitions d'éléments de l'actif immobilisé:				Capacité d'autofinancement de l'exercice	17 758	26 402	24 290
				Cessions d'éléments de l'actif immobilisé:			
Immobilisations incorporelles	534	437	1 229	Immobilisations incorporelles	73	0	0
Immobilisations corporelles	14 934	10 842	9 461	Immobilisations corporelles	21 127	19 977	386
Immobilisations mises en concession	178	637	477	Immobilisations mises en concession	5 358	0	0
Immobilisations financières	64 257	52 646	26 115	Immobilisations financières	7 046	3 898	128
Charges à répartir sur plusieurs exercices	0	0	0	Augmentation des capitaux propres:			
				Subventions d'investissement	-354	995	368
Réduction des capitaux propres	0	0	0	Augmentation des autres capitaux propres	0	0	0
Remboursements des emprunts et autres dettes financières	2 921	7 104	8 371	Fonds collectés au titre de la Peec	0	0	0
				Emprunts et autres dettes financières	49	679	2 059
Augmentation des stocks et en-cours	85	36	158	Diminution des stocks et en-cours	237	211	528
Excédent budgétaire global de l'exercice	0	0	0	Déficit budgétaire global de l'exercice	31 615	19 539	18 052
Total	82 910	71 701	45 812	Total	82 910	71 701	45 812